

!!! Provisionsfrei !!! Attraktive Lagerfläche-Bürofläche in Top-Lage !!!



45307 Essen

Miet- / Kaufobjekt:	Miete
Lager- /Produktionsfläche:	426,00 m²
Gesamtfläche:	426,00 m²
Miete pro m²:	5,00 EUR

Scout-ID:	149189786
Objekt-Nr.:	VM 15031 ESS



Ihr Ansprechpartner:

HWI-ImmobilienService

Heiko Wohlfahrt

E-Mail: info@hwi-immobilienservice.de

Web: <http://www.hwi-immobilienservice.de>

Verfügbar ab:	01.01.2024
Objektart:	Lagerfläche
Baujahr:	1981
Etage(n):	2
Energieausweistyp:	Verbrauchsausweis
Heizungsart:	Gas-Heizung
Wesentliche Energieträger:	Gas
Baujahr laut Energieausweis:	1981
Hallen-/Geschosshöhe:	0,00 m

!!! Provisionsfrei !!! Attraktive Lagerfläche-Bürofläche in Top-Lage !!!



45307 Essen

Miet- / Kaufobjekt:	Miete
Lager- /Produktionsfläche:	426,00 m ²
Gesamtfläche:	426,00 m ²
Miete pro m ² :	5,00 EUR

Objektbeschreibung:

BEI KONTAKTAUFNAHME GEBEN SIE UNS BITTE DIE INTERNE ANBIETER-OBJEKT-NUMMER AN! HERZLICHEN DANK! ... VM 1503 ESS ... !!! SENDEN SIE IHRE E-MAIL ANFRAGE BITTE KOMPLETT mit TEL.NR. UND ADRESSE. DANKE !!! Zur Vermietung steht eine Attraktive Lagerhalle von ca. 235m² mit einer Lagerfläche von ca. 191m²(Grundriss EG 3 und UG 2) Bürofläche von ca. 376m² im EG (Grundriss EG 1 und EG 2 und einer weiteren Bürofläche-Archivlager-Sozialräume von ca.137m² im UG (Grundriss UG 1) . Das Lager hat ab ca.der Mitte der Fläche einen Zwischenboden zum Lagern von Material. Die Lagerfläche EG 3 wird nur zusammen mit der Lager fläche UG 2 und einer Bürofläche vermietet.(Entweder UG 1 oder EG 1und EG2)Ideale Fläche für Handwerksbetriebe oder andere Gewerke. Frei ab dem 01.01.2024. Sprechen Sie uns an wir beantworten gerne Ihre Fragen.

Ausstattung:

- Lager mit Betonfußboden
- Büros von 376,00m² EG / 137.00m² UG
- Kosten pro Parkplatz/Stellplatz: 30,00 Euro/Monat
- Lager KM 5,00 Euro/m² (EG 3 + UG 2)
- Büroflächen KM 7,50/m² (EG 1 +EG 2)
- Büro/Archiv/Sozialräume KM 4,00 Euro/m² (UG 1)

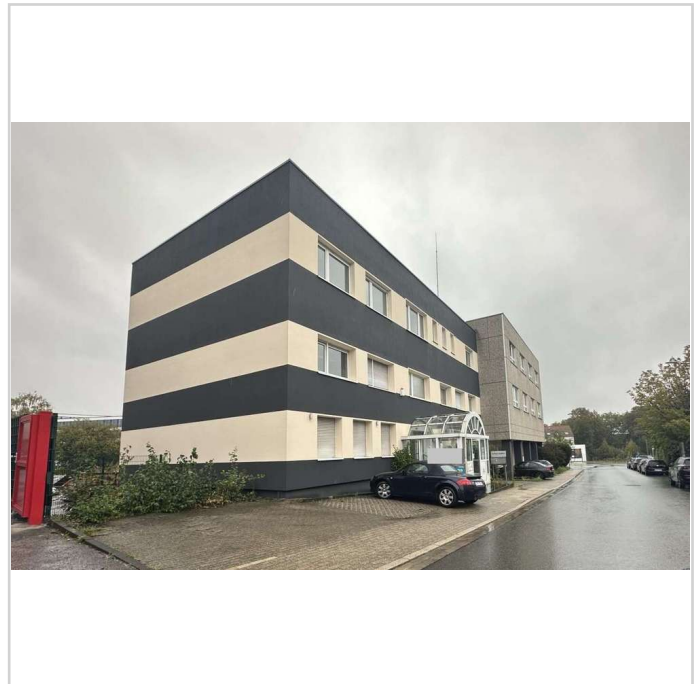
Lage:

Die Lagerfläche befindet sich in Top-Lage von Essen-Kray. Zur Autobahn benötigen Sie nur wenige Minuten, die A 52 / A 40 bieten Ihnen schnellen Anschluss an weiterführende Autobahnen. So können Sie in wenigen Minuten in nahe gelegenen Städten sein.

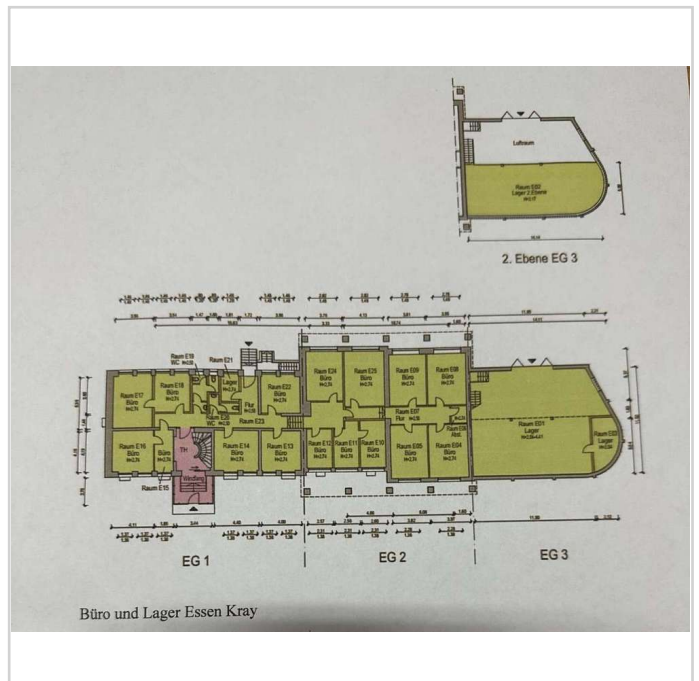
Sonstiges:

Zum Schutz unserer Vertragspartner bitten wir Sie um Verständnis das wir nur Anfragen mit kompletter Adresse und Telefonnummer bearbeiten sowie Objekt-Adressen nur an jene ausgeben. Sämtliche Angaben in diesem Exposé, sowie Anhänge (z.B. Beschreibungen, Flächen-Volumen und Maßangaben und Pläne), basieren auf den uns erteilten Informationen der Auftraggeber oder unserer Kooperationspartner und erfolgen ohne Gewähr. Für deren Richtigkeit und Vollständigkeit übernehmen wir daher keine Haftung. Es ist Sache der Käuverschafft, sich von der Richtigkeit der Angaben zu überzeugen. Reservierung und Zwischenverkauf bleibt vorbehalten, die angefertigten Bilder und Angaben dienen als allgemeine Information und erfolgen ohne Gewähr.

Der Interessent verpflichtet sich verbindlich keinerlei Informationen, Absprachen, Vereinbarungen, Entwürfe oder Unterlagen sowie Objektdaten die im Zusammenhang mit den Vertragsverhandlungen stehen an Dritte weiterzugeben.



Ansicht



5997-332-2-g

!!! Provisionsfrei !!! Attraktive Lagerfläche-Bürofläche in Top-Lage !!!

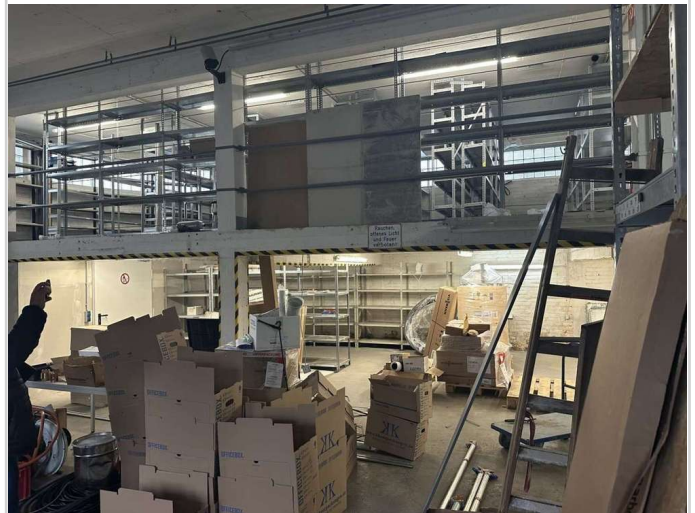


45307 Essen

Miet- / Kaufobjekt:	Miete
Lager- /Produktionsfläche:	426,00 m²
Gesamtfläche:	426,00 m²
Miete pro m²:	5,00 EUR



Lager Eingang



Lager Innen



EG Büro



EG Büro

!!! Provisionsfrei !!! Attraktive Lagerfläche-Bürofläche in Top-Lage !!!



45307 Essen

Miet- / Kaufobjekt:	Miete
Lager- /Produktionsfläche:	426,00 m ²
Gesamtfläche:	426,00 m ²
Miete pro m ² :	5,00 EUR



EG Küche



EG Büro



EG Toiletten



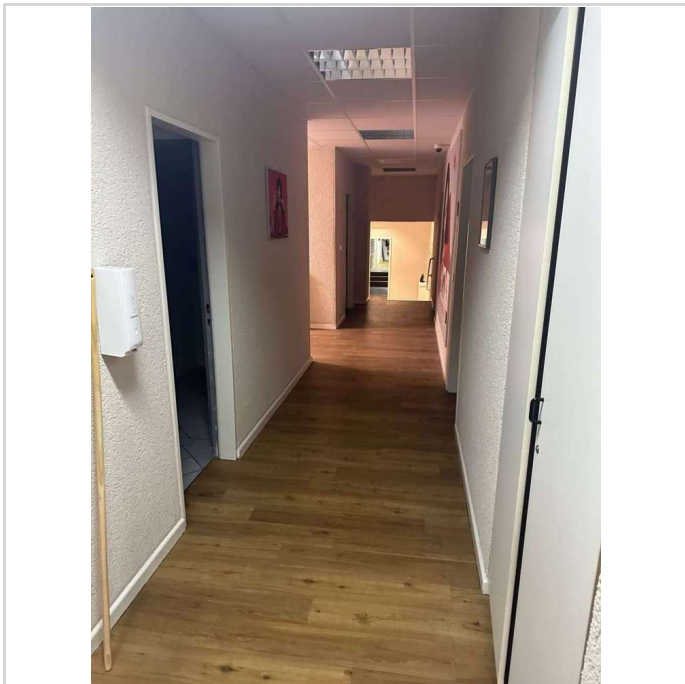
EG Toiletten

!!! Provisionsfrei !!! Attraktive Lagerfläche-Bürofläche in Top-Lage !!!

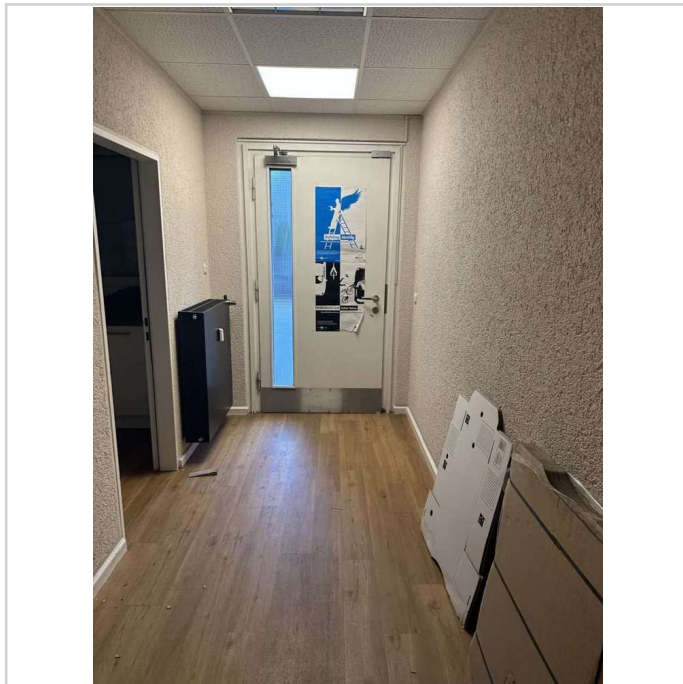


45307 Essen

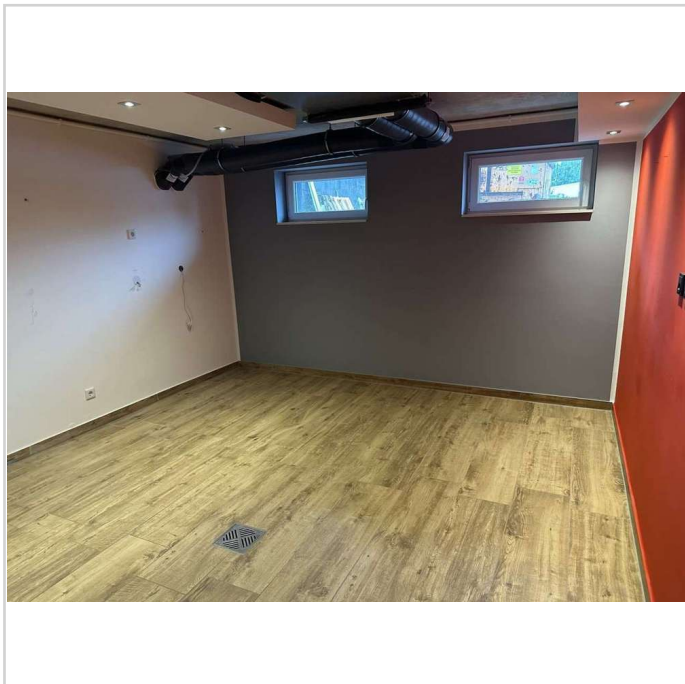
Miet- / Kaufobjekt:	Miete
Lager- /Produktionsfläche:	426,00 m ²
Gesamtfläche:	426,00 m ²
Miete pro m ² :	5,00 EUR



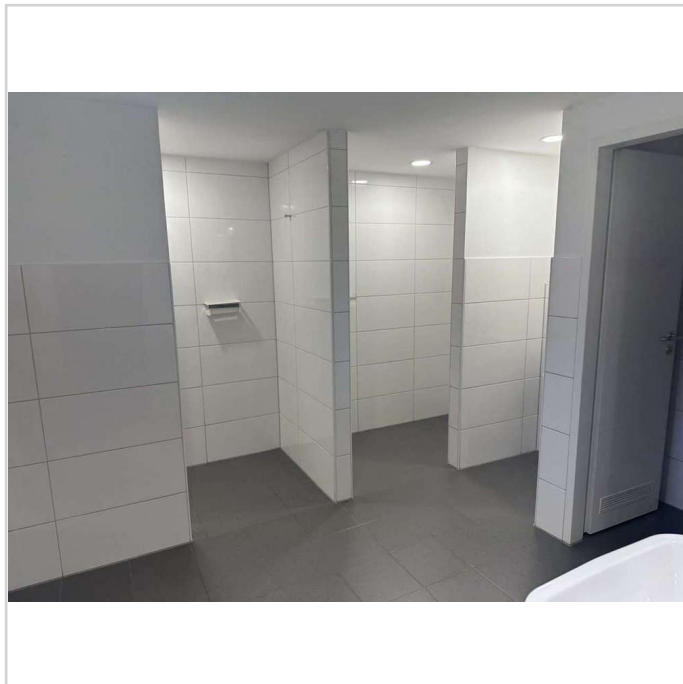
EG Flur



EG Flur



UG



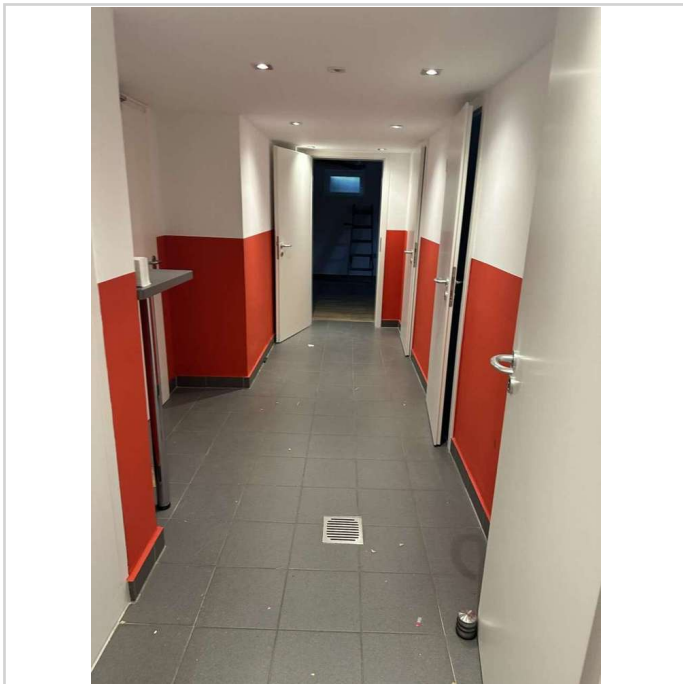
UG Duschen

!!! Provisionsfrei !!! Attraktive Lagerfläche-Bürofläche in Top-Lage !!!

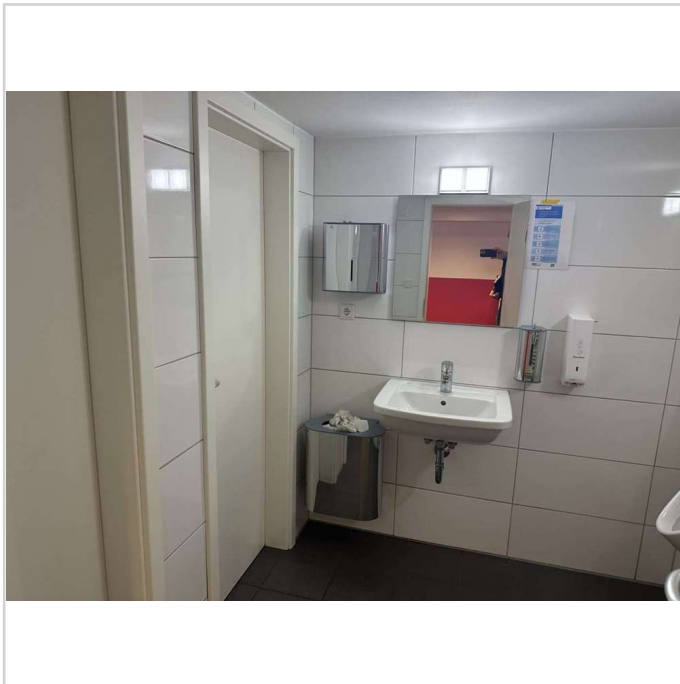


45307 Essen

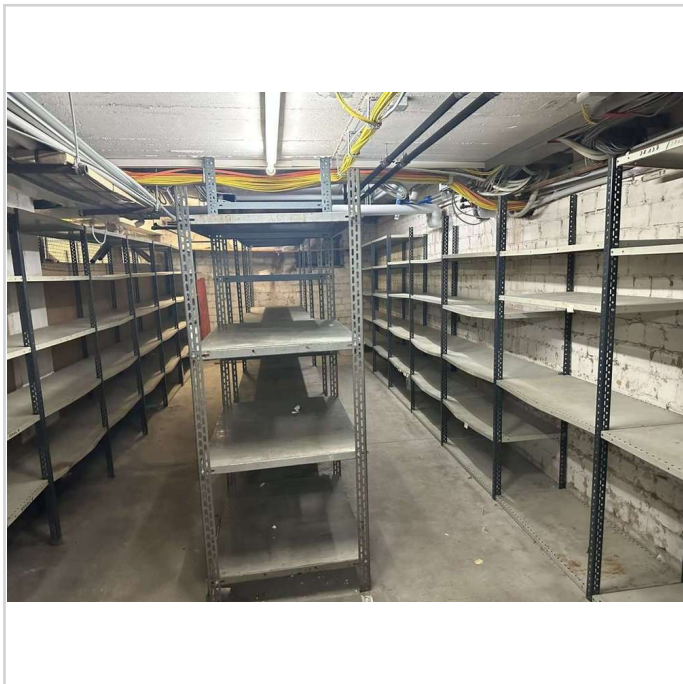
Miet- / Kaufobjekt:	Miete
Lager- /Produktionsfläche:	426,00 m ²
Gesamtfläche:	426,00 m ²
Miete pro m ² :	5,00 EUR



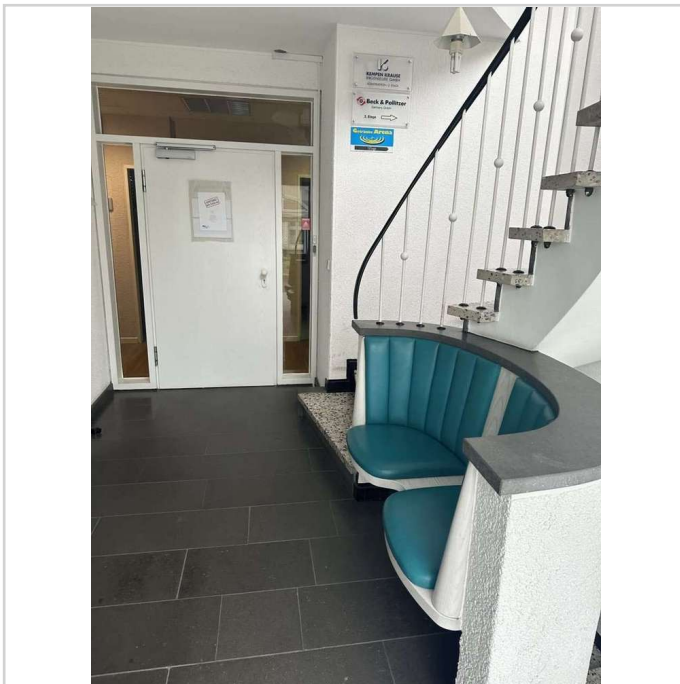
UG Flur



UG Toiletten



UG Lagerflächen



EG Eingang

!!! Provisionsfrei !!! Attraktive Lagerfläche-Bürofläche in Top-Lage !!!



45307 Essen

Miet- / Kaufobjekt:	Miete
Lager- /Produktionsfläche:	426,00 m²
Gesamtfläche:	426,00 m²
Miete pro m²:	5,00 EUR



Stelplätze

!!! Provisionsfrei !!! Attraktive Lagerfläche-Bürofläche in Top-Lage !!!



45307 Essen

Miet- / Kaufobjekt:	Miete
Lager- /Produktionsfläche:	426,00 m²
Gesamtfläche:	426,00 m²
Miete pro m²:	5,00 EUR

