

## !!! Attraktive Lagerfläche in Top-Lage !!!



Kaltmiete: 4,50 €  
Lager-/Produktionsfläche 380,00 m<sup>2</sup>  
(ca.):  
Objekt-Nr.: VM 1434 ESS



### IHR ANSPRECHPARTNER:

Heiko Wohlfahrt  
HWI-ImmobilienService, Inh. Heiko  
Wohlfahrt  
[info@hwi-immobilienservice.de](mailto:info@hwi-immobilienservice.de)  
017631378304  
<http://www.hwi-immobilienservice.de>

Objektart	Halle/Industrie
Preis pro m <sup>2</sup>	0,00 €
Gesamtfläche (ca.)	380,00 m <sup>2</sup>
Objektzustand	Nach Vereinbarung
Bezug ab	ab sofort
Baujahr	1968
Energieausweisart	Bedarfsausweis
Objekttyp	Nicht-Wohngebäude
Endenergiebedarf	168,2 kWh/(m <sup>2</sup> *a)
Baujahr lt. Energieausweis	1968
Energieausweis	Ausgestellt bis 30.04.14
Energieeinsparverordnung	Energieeinsparverordnung 2007
Heizungsart	Zentralheizung
Energieträger	Fernwärme

# !!! Attraktive Lagerfläche in Top-Lage !!!



Objekt-Nr. VM 1434 ESS: T - 45329 Essen

Kaltemiete:	4,50 €
Lager-/Produktionsfläche (ca.):	380,00 m <sup>2</sup>

## Objektbeschreibung

BEI KONTAKTAUFNAHME GEBEN SIE UNS BITTE DIE INTERNE ANBIETER-OBJEKT-NUMMER AN!  
HERZLICHEN DANK! . . . VM 1434 ESS . . . !!!  
SENDEN SIE IHRE E-MAIL ANFRAGE BITTE KOMPLETT mit TEL.NR. UND ADRESSE. DANKE  
!!! Zur Vermietung steht eine Attraktive Lagerfläche von ca. 380m<sup>2</sup> in einem Gepflegtem und größtenteils vermieteten Büro-Lagergebäude. Bei Bedarf stehen auch Büroflächen Zur Verfügung. Gerne könne Sie auch Ihre Ausstattungswünsche oder Änderungen mit dem Eigentümer besprechen. Sprechen Sie uns an wir beantworten gerne Ihre Fragen.

## Lagebeschreibung

Die Lagerfläche befindet sich in Top-Lage von Essen Altenessen. Zur Autobahn benötigen Sie nur wenige Minuten, die A 42 / A 40 / B224 bieten Ihnen schnellen Anschluss an weiterführende Autobahnen. So können Sie in wenigen Minuten in nahe gelegenen Städten sein.

## Ausstattung

- Lager mit Betonfußboden und Licht
- Toiletten- Lift im Objekt
- Die Ausstattungsdetail sind Auf Wunsch besprechbar- Kosten pro Parkplatz/Stellplatz: 25,00 Euro- Heizkostenabrechnung: 0,50 Euro/m<sup>2</sup>- NK Abrechnung 2,00 Euro/m<sup>2</sup>

## Sonstiges

Zum Schutz unserer Vertragspartner bitten wir Sie um Verständnis das wir nur Anfragen mit kompletter Adresse und Telefonnummer bearbeiten sowie Objekt-Adressen nur an jene ausgeben. Sämtliche Angaben in diesem Exposé,

sowie Anhänge (z.B. Beschreibungen, Flächen-Volumen und Maßangaben und Pläne), basieren auf den uns erteilten Informationen der Auftraggeber oder unserer Kooperationspartner und erfolgen ohne Gewähr. Für deren Richtigkeit und Vollständigkeit übernehmen wir daher keine Haftung. Es ist Sache der Käuferschaft, sich von der Richtigkeit der Angaben zu überzeugen. Reservierung und Zwischenverkauf bleibt vorbehalten, die angefertigten Bilder und Angaben dienen als allgemeine Information und erfolgen ohne Gewähr.

Der Interessent verpflichtet sich verbindlich keinerlei Informationen, Absprachen, Vereinbarungen, Entwürfe oder Unterlagen sowie Objektdaten die im Zusammenhang mit den Vertragsverhandlungen stehen an Dritte weiterzugeben.

## !!! Attraktive Lagerfläche in Top-Lage !!!



Objekt-Nr. VM 1434 ESS: T - 45329 Essen

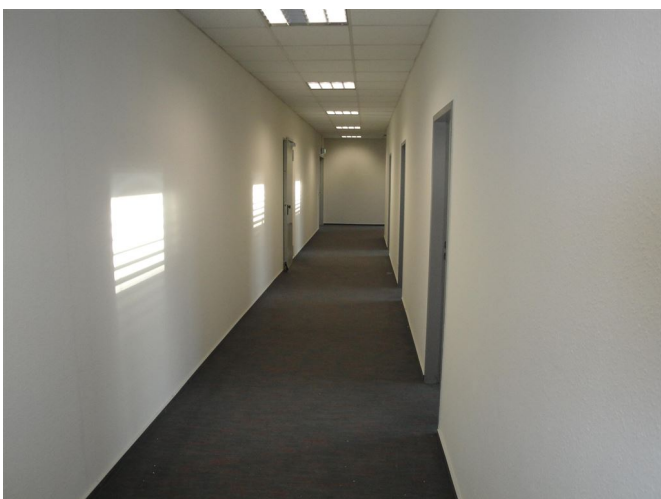
Kaltmiete: 4,50 €  
Lager-/Produktionsfläche 380,00 m<sup>2</sup>  
(ca.):



DSC09791



DSC09790



DSC09793



DSC09792

## !!! Attraktive Lagerfläche in Top-Lage !!!



Objekt-Nr. VM 1434 ESS: T - 45329 Essen

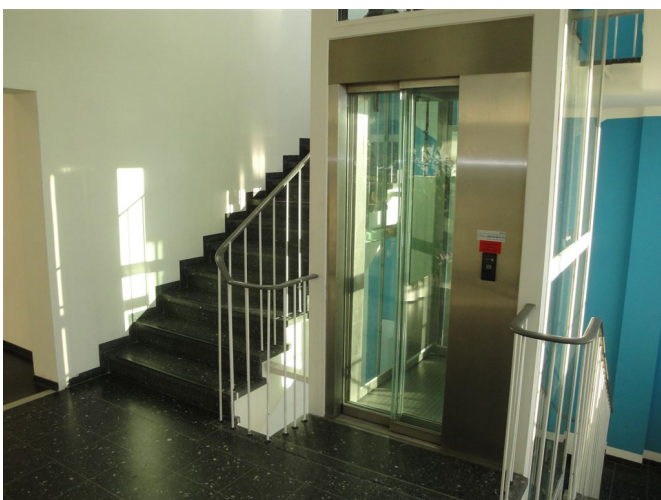
Kaltmiete: 4,50 €  
Lager-/Produktionsfläche 380,00 m<sup>2</sup>  
(ca.):



DSC09776



DSC09777



DSC09780



DSC09789

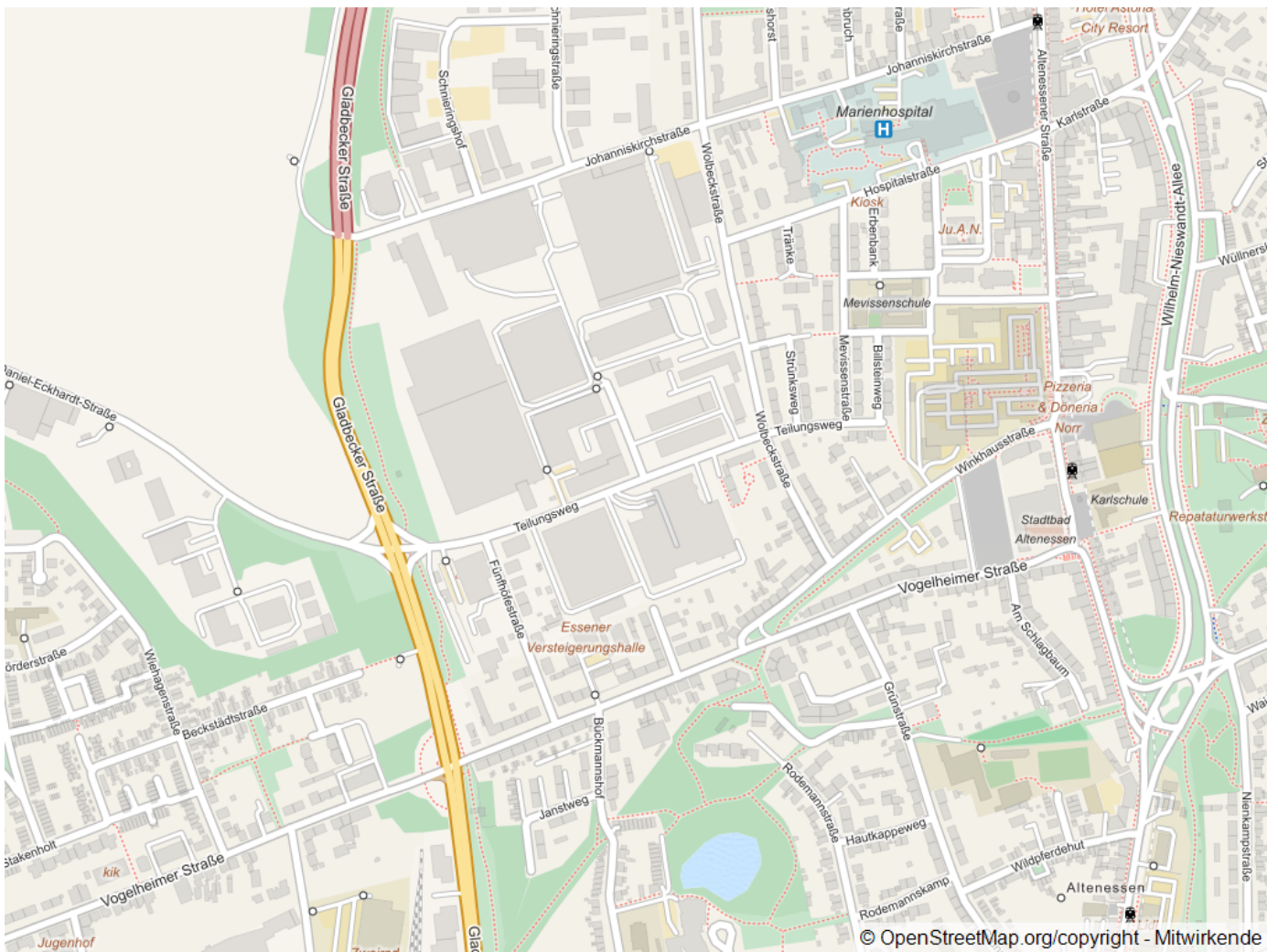


## !!! Attraktive Lagerfläche in Top-Lage !!!



Objekt-Nr. VM 1434 ESS: T - 45329 Essen

Kaltmiete: 4,50 €  
Lager-/Produktionsfläche 380,00 m<sup>2</sup>  
(ca.):



T, 45329 Essen

© OpenStreetMap.org/copyright - Mitwirkende